



# 社協だより

福祉ネットワーク

発行■社会福祉法人遠賀町社会福祉協議会 ☎(293)0430 印刷■株式会社ページ

令和4年

9月25日発行

第195号



特集

## ふたり あわせて

# 189

さあ〜て、なんの数字でしょう??

いきいきクラブが誇る元気あふれる利用者さんです!

誰もがあきつと誰かの支援者だから  
つながり合って生きていく

赤い羽根共同募金が始まります。



遠賀町社会福祉協議会

いきいきクラブ利用者大募集! ☎ 293-0430 まで!!

※利用には条件があります。詳しくはお問い合わせください。



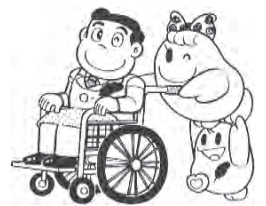
令和3年10月1日ゆめタウン遠賀で行われた街頭募金等に協力して下さった皆様(一部)

例えば、今日も公民館は笑い声で溢れていて、福祉教室に参加した少年は社会福祉士を志す。庭には子どもたちのメッセージが書かれたチューリップがあって、毎年、春を待ち遠しく思っている。こんなささやかで、個人的で、愛おしいエピソードの陰に、共同募金があって、あなたがいる。募金の始まりはいつもひとりだ。

一人の善意から、かけがえない物語が生まれる。

今年も赤い羽根共同募金の季節がやってきた。今こそ、

# # つながろう 赤い羽根



募金は集めることが目的でしょうか。いいえ、違います。集めた先に、何かを達成しようとする想いがある初めて、募金は募金となるのです。また、募金は、お金と同時に寄付者の想いも受け取ります。募金には、その想いに応える義務があるのです。

赤い羽根共同募金の目的は、遠賀の町をより良くすることです。募金を通して、遠賀町の福祉の輪を広げることです。子どもたちと高齢者を、つなぐチューリップ配布事業、公民館でのサロン活動、福祉の心を醸成する小中学校での福祉教室や住民福祉講演会、地域で活躍するボランティア団体への支援。毎年、多くの多様な方たちに支えられています。これらの事業は成り立っています。毎年、いくつもの笑顔が



今年も赤い羽根の季節がやってきた




## 街頭募金

ゆめタウン遠賀にて

10月1日(土)

9時00分～12時00分

咲き、学びが育まれ、交流が生まれます。

福祉という抽象的なイメージを私たちは直接提示することはできませんが、募金によって結ばれたこれらの活動が、福祉とは何か、伝えてくれているように感じます。そして、これら一つひとつの取組みが、遠賀町の「だん」の「らし」の「あわせ」を支えてくれているのです。

今年も10月1日(土)9時～12時までの時間、ゆめタウン遠賀にて街頭募金を実施します。感染予防を徹底して行います。今年も共同募金へのご理解・ご協力をお願いいたします。

## ひまわり会の活動 時を越えて輝く花たち

昭和60年、数名の女性たちから始まったひまわり会。昭和63年8月9日に会として正式に発足し、現在まで37年間、途切れることなく活動を続けています。

ひまわり会の活動は多岐に渡りますが、中でも特徴的な取組みは友愛訪問です。現在は、82歳以上の独居または夫婦二人暮らし高齢者のもとを訪ね、安否確認を行っています。コロナ禍以前は、お弁当

### ひまわり会

### 発足

ポランテア ひまわり会が八月九日発足しました。遠賀に蒔かれた一粒のひまわりが、段々成長すると共に風や雨にさらされ揺らぐこともありますが、成長の過程には様々な事があり、それを乗り越えてこそ大きな喜びにつながると思います。

ポランテア「ひまわり会」を発足して、問題点を七名の会員で一つ一つ話し合い、よりよいひまわりの方を考えていきたいと思っています。

代表 時松 十寸江

昭和63年に発行された「おんが」社協だより第13号には、ひまわり会の発足のお知らせと当時の代表だった時松氏の想いが掲載されている。

## 活動から37年 遠賀町を支え続けるひまわり会の想い



ひまわり会 会員の証!  
伝統のひまわりマークに2019年から可愛いお顔が付きまして。にっこり笑顔に癒されます♪

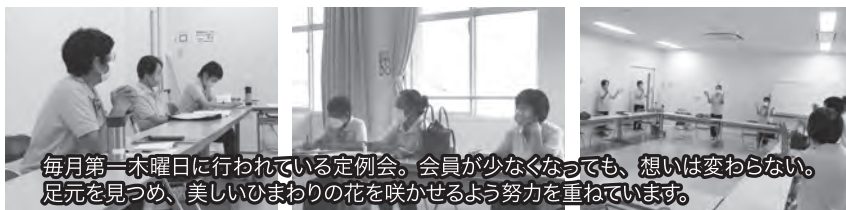
を手作りしていて、多いときは千を超える量を会員同士協力して準備し、配達しています。

80名以上の会員数となったこともあるひまわり会ですが、高齢化や昨今のコロナ禍の影響により、現在は会員11名。それでも活動の火を消さないために、今年度、赤い羽根共同募金の助成事業(赤い羽根でつながる!福祉団体体育助成金)に手を挙げてくれました。夏の訪問は7月に終え、今は11月の訪問に向け会議を重ねています。12月は年賀状作成、2月には再び友愛訪問を実施予定です。スキル向上を目指し、認知症勉強会も受講計画中。今後のひまわり会の取組みに注目です!

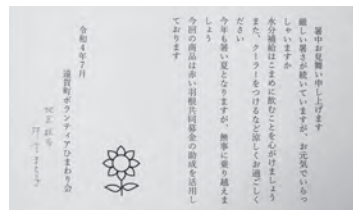
暮らしを訪ねることで、暮らしに寄り添える



コロナ禍前までふれあいの里で実施していた会食会。毎年多くの高齢者が招かれ、手作りの昼食と、歌や舞踊を楽しんでいました。



毎月第一木曜日に行われている定例会。会員が少なくなっても、想いは変わらない。足元を見つめ、美しいひまわりの花を咲かせるよう努力を重ねています。



友愛訪問でお渡しするお手紙

遠賀に蒔かれた一粒が、大輪の花を咲かせている

## 遠賀町には太陽がいっぱいだ

私の入会当時から会員数はぐっと減り、コロナ禍でできることも少なくなっていますが、それでも私は、ひまわり会は無くすことのできない会だと思っています。それは、ひまわり会の活動が誰かにとってのつながりになっているからです。入会して20年。私自身、多くのつながりに助けられてきました。会員の皆様、施設や訪問先の皆様、社協の皆様、たくさんのお会いの中で成長させていただき、感謝しています。

今、色々な活動が中止になる等、交流の機会が損なわれていますが、こんな時だからこそ、つながりを切ってはダメだと思います。友愛訪問を重ねて気づくことはたくさんありますし、つながりが持つ力に驚くこともあります。だからこれからも、ひまわり会の信念を曲げず、できることを一つひとつやっていきたいと考えています。

愛情と感謝の  
気持ちを忘れない!



ひまわり会  
会長 舩添まち子さん

# 総額 600,000円

特別会費報告 2022

## 地元企業が 福祉を支える

今年度も町内外の様々な事業所から、本会特別会員会費として温かい声援と貴重な浄財を賜りました。ご協力いただきました皆様に感謝の意を表し、本会会費にご協力いただいた事業所をご紹介します。

事業所名(敬称略)

- 10口 (株) アイテック
- 5口 匿名
- 3口 (株) ナツ
- 3口 (福) 筑前会 遠賀園
- 2口 (医) 用行舎 かきたクリニック
- 2口 (株) 西部警備保障
- 2口 和田商事(株)
- 1口 遠賀信用金庫 遠賀支店
- 1口 遠賀中央幼稚園
- 1口 遠賀町商工会
- 1口 (株) イズミ ゆめタウン遠賀店
- 1口 (株) キセキ九州 遠賀営業所
- 1口 (株) エステート徳王
- 1口 (株) おんが自動車学校
- 1口 (株) 釣研
- 1口 (株) トキワビル商会
- 1口 (株) 浜村
- 1口 (株) 福岡九州クボタ 遠賀川営業所
- 1口 (株) 福田工務店
- 1口 (株) ワークス
- 1口 北九州農業協同組合
- 1口 久米建設(株)
- 1口 健愛記念病院
- 1口 (同) オートワールドレンタカー
- 1口 せとぐち耳鼻咽喉科医院
- 1口 高倉運輸(株)
- 1口 長岸寺
- 1口 西尾脳神経外科医院
- 1口 日進化学(株)
- 1口 (福) 朝木会 南部保育園
- 1口 (福) 遠賀会 遠賀川保育園
- 1口 (福) 童心会 山びこ保育園
- 1口 (福) 桃李会 四方の里
- 1口 (福) 福祉松快園 遠賀静光園
- 1口 松本園芸店
- 1口 宮地子どもクリニック
- 1口 ヤンマーアグリジャパン(株)
- 九州支社遠賀支店
- 1口 (有) 永井運輸
- 1口 (有) ビジテック
- 1口 (有) 宮崎自動車

※特別会員は、随時募集しています(会費一口1万円)。ご協力いただける事業所様がございましたら、本会までご連絡ください。  
 ※一般・賛助会費報告は、11月25日発行の社協だより196号に掲載予定です。



### 郵便局が 届けてくれたのは!?

日本郵便年賀寄付金事務局様から車両を寄贈いただきました。9月9日(金)には贈呈式が行われ、井口会長が感謝の意を表しました。  
 地域福祉推進のため、大切に活用いたします。  
 ありがとうございました!!

#### 一般寄付

(令和4年8月23日受付)

次の方々から、地域福祉の推進のために、本会にご寄付をいただきました。  
 ▽丸清 様

#### 香典返し

(令和4年7月20日)

9月8日受付

次の方々から本会にご寄付をいただきました。  
 故人のご冥福を心からお祈りするとともに、ご厚志に深く感謝申し上げます。

故 荒川マサ子 様

(新) 町 荒川 由寛 様

故 清水 文子 様

(松の本) 清水 良祐 様

故 木原 俊輔 様

(鬼) 津) 木原 真一 様

故 木村 洋一 様

(上別府) 木村 一成 様

故 太田 善胤 様

(鬼) 津) 太田 徳幸 様

故 田中登喜子 様

(遠賀川) 田中 政嘉 様

※寄付者様に記載いただいたとおりに掲載しています。



# 年末見舞金の申請について

「歳末たすけあい募金運動」では、皆様からお預かりしました募金をひとり親家庭等世帯、障がい児童世帯等の児童・生徒へ交付いたします。

下記に該当する方で交付を希望される方は、申請をしてください。

なお、見舞金の交付決定については、本会にて審査の上決定し、後日、ご連絡いたします。

## 1. 対象者

- ①ひとり親家庭等医療受給世帯    ②特別児童扶養手当受給世帯    ③準要保護世帯
- 上記のいずれかに該当する小・中学生の方  
(平成19年4月2日～平成28年4月1日生まで)

## 2. 申請方法

下記申請用紙に必要事項を記入の上、封書にて本会宛に郵送、もしくは事務局窓口までご持参ください。

## 3. 受付期間

令和4年9月22日(木)～11月30日(水)まで(当日消印有効)  
受付時間は、午前8時30分～午後5時15分(火～土曜日)

## 4. 問い合わせ・あて先

〒811-4312 遠賀町浅木二丁目31-1 ふれあいの里センター内  
遠賀町社会福祉協議会事務局 ☎ 293-0430(火～土曜日)

キリトリ

# 年末見舞金申請書

下記のとおり、年末見舞金の申請を行います。  
また、この申請に際して、関係機関への照会を行う事に同意します。

福岡県共同募金会 遠賀町支会長 様

令和4年 月 日

(1) 該当項目に  をしてください

- ひとり親家庭等医療受給世帯     特別児童扶養手当受給世帯     準要保護世帯

(2) 下記の必要事項に記入押印してください

- ①住 所 遠賀町 \_\_\_\_\_ 連絡先 ( ) \_\_\_\_\_ - \_\_\_\_\_
- ②申請者氏名 (保護者) \_\_\_\_\_ ㊞ ※ 押印が無い場合は受付できません
- ③対象児氏名 \_\_\_\_\_ ④生年月日 平成 年 月 日生  
 \_\_\_\_\_ 平成 年 月 日生  
 \_\_\_\_\_ 平成 年 月 日生  
 \_\_\_\_\_ 平成 年 月 日生

(3) 見舞金の振込を希望される方は下記にご記入ください

金融機関名 \_\_\_\_\_ 銀行・信用金庫・農協    支店名 \_\_\_\_\_ 支店

普通・当座     座番号 \_\_\_\_\_    ふりがな     座名義人 \_\_\_\_\_

※「保護者本人名義」に限ります ※「ふりがな」は必ずご記入ください

※ 対象となるのは上記世帯の小・中学生 (平成19年4月2日以降～平成28年4月1日生) です。  
 ※ 上記の個人情報については、適正に管理し利用目的以外には使用しません。

# わたしからあなたへ つなぐメッセージ

# 福 来 たる

《第8回》

遠賀町でボランティア等の地域福祉に尽力する方々の活動メッセージを紹介します。

第8回は、現在、読み聞かせボランティアおんがにじの会の会長であり、毎朝、見守り隊として広渡小学校の児童の安全な通学を支えている小野里美さんからのメッセージです。



小野さんが読み聞かせの活動を始めたのは30代のときでしたが、もう一つ諦めきれない夢がありました。それが図書館司書。52歳で短大に通い、60歳のときに司書の資格を取得。「60歳で取ってもねえ」と話されていましたが、夢を追いかけたその姿勢に学ぶものがあります。いつからでも人はチャレンジできる！

「ボランティアって」

おの  
小野 里美さん  
さとみ  
「おんがにじの会」

その日、中央公民館で上映された影絵劇に、私はすっかり魅了されました。青い麦の会の皆さんが自分たちで作り、演じ、お客さんの心を動かす姿に只々凄いと圧倒され、同時に私もやりたいという気持ちが湧いてきたのです。それが読み聞かせボランティアとの出会いです。たまたま、青い麦の会から派生しておんがにじの会が誕生するタイミングだったこともあり、発足メンバーとして現在まで活動を続けています。もう40年近くなりますが、続けて来られたのは、読み聞かせの魅力も大きいですが、単純に会員同士の交流が楽しいからです。誕生日の人がお菓子を持つてくるちよつと不思議な誕生日会を

開く等、いつも賑やかな仲間たちです。コロナ禍で思うようにできないこともありませんが、本の面白さを伝えられるようにみんな日々試行錯誤しています。

色々な方に聴いてもらう分、選書が難しいなあと感じていますが、子どもたちの様子を見てみると、思い思いの何かを感じてくれているようで、まあそれでいいかなと思っております。すぐに実らなくても、全員に届かなくても、それでもいいんです。上手く言えないけど、ボランティアってそういうことじゃないかなあと思います。

▼次は、原耕治さん 養護老人ホーム遠賀静光園主任生活相談員 Ⅱ にバトンをつなぎます。

## おんがにじの会

# もうすぐ40周年!

昭和62年発足。絵本の楽しさを伝えるため、小中学校や図書館、デイサービス等、様々な場所で地域に根付いた活動を展開する。活動で使う大型紙芝居は全て会員さんの手作り。特に、彼女らのオリジナルティ溢れるブラックシアターは必見です。



- 会 費：300円/月
- 日 時：毎週水曜日  
10:00 ~ 13:00
- 場 所：中央公民館

【問い合わせ】 遠賀町社会福祉協議会 ☎ 293-0430